

Laborübung Elektrotechnische Grundlagen der Informatik

Einführung LTSpice

Wolfgang Puffitsch

wpuffits@mail.tuwien.ac.at



TECHNISCHE
UNIVERSITÄT
WIEN
Vienna University of Technology

Institut für Technische Informatik

1. April 2011

Übersicht

- 1 Allgemeines
- 2 LTSpice
- 3 Demonstration
- 4 Links

Allgemeines

- ▶ **LVA-Bewertung**
 - ▶ per e-Mail oder persönlich
 - ▶ über **TISS**
- ▶ **Beim nächsten Labortermin fällig:**
 - ▶ Laborprotokoll Messtechnik
 - ▶ LTSpice-Protokoll Filter

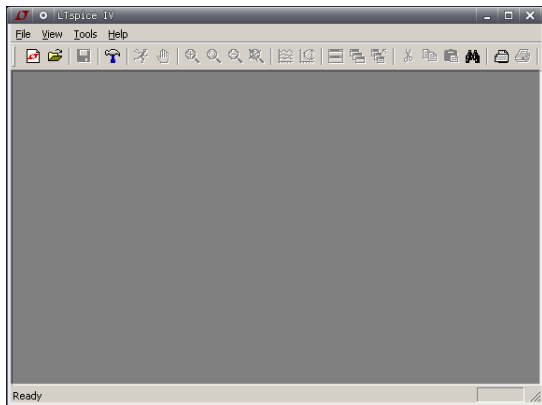
LTSpice

- ▶ **Simulation von Schaltungen**
 - ▶ Gleichspannungsverhalten
 - ▶ Zeitverhalten
 - ▶ Wechselspannungsverhalten
- ▶ **Spannungen, Ströme für sonst kaum zugängliche Messpunkte**

LTSpice Installation

- ▶ Auch als SwitcherCAD bezeichnet
- ▶ Kostenlos verfügbar
- ▶ Windows oder Linux+Wine
- ▶ Eintrag im Startmenü nur für aktuellen Benutzer

Demonstration



Links

- ▶ LTSpice IV Download <http://www.linear.com/designtools/software/ltspice.jsp>
- ▶ LTSpice User's Manual
<http://ltspice.linear.com/software/scad3.pdf>
- ▶ LTSpice Tutorial
<http://denethor.wlu.ca/ltspice/>
Von Terry Sturtevant, gehostet von der Wilfrid Laurier University, Waterloo, Canada. Dort finden sich auch Links zu weiteren Tutorials.

Fragen?